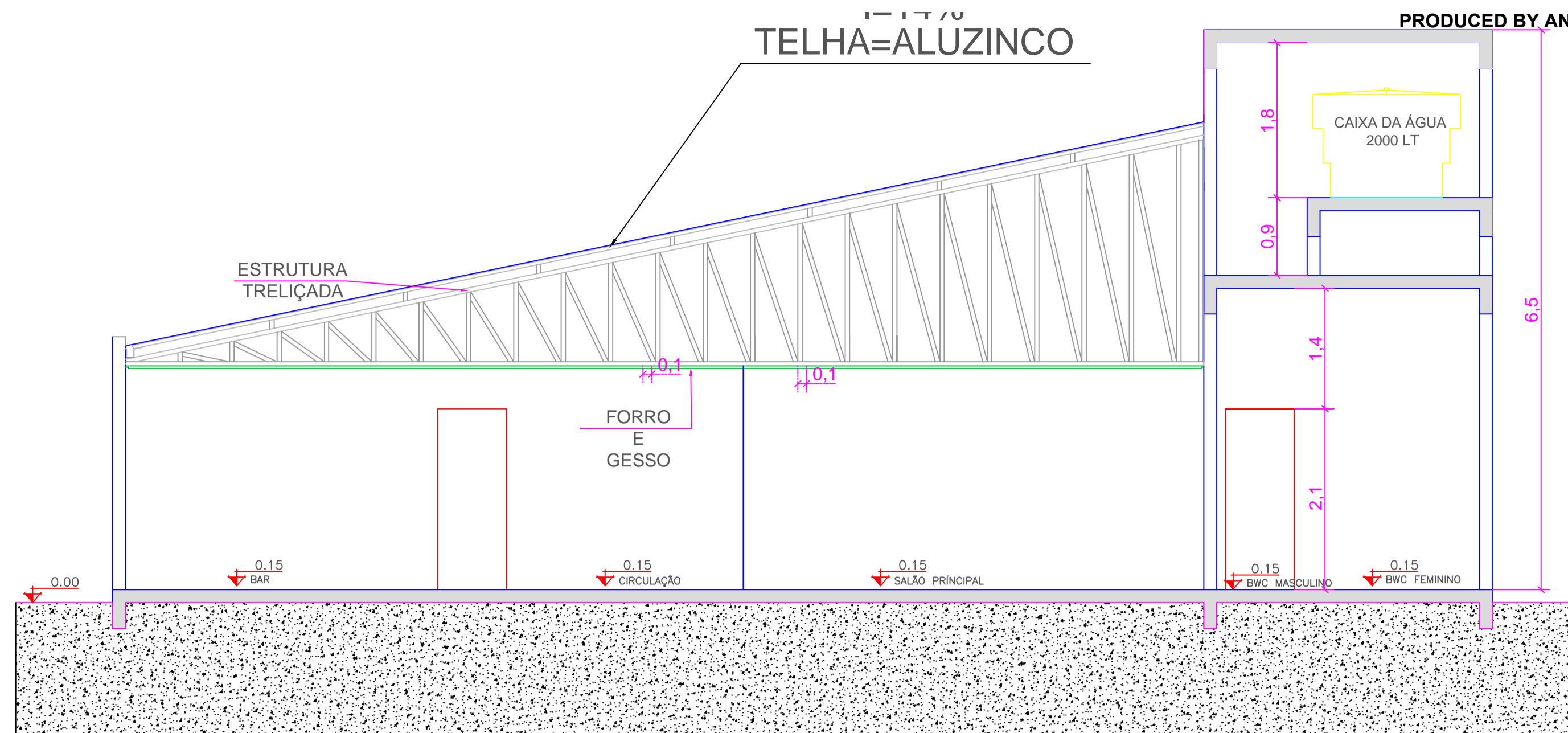
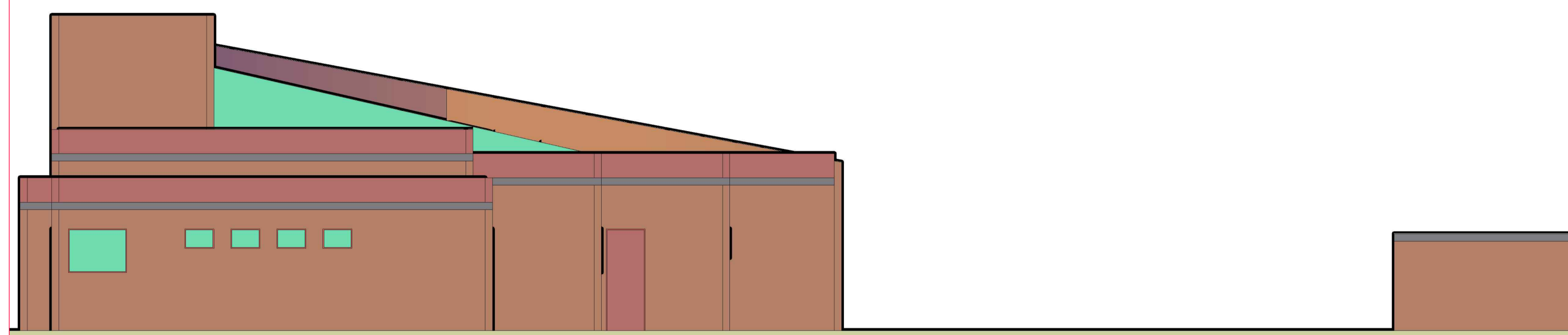


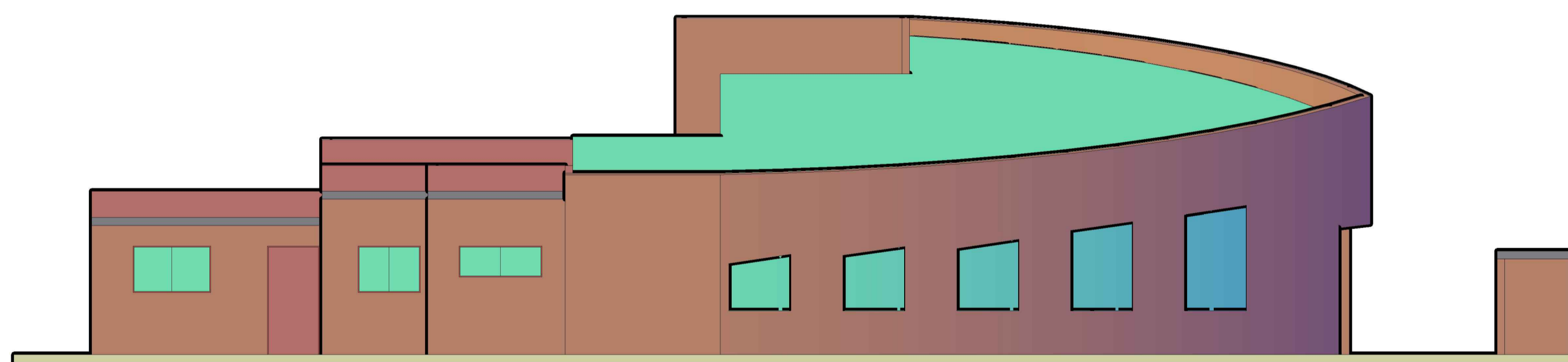
1:17,70
TELHA=ALÚZINCO



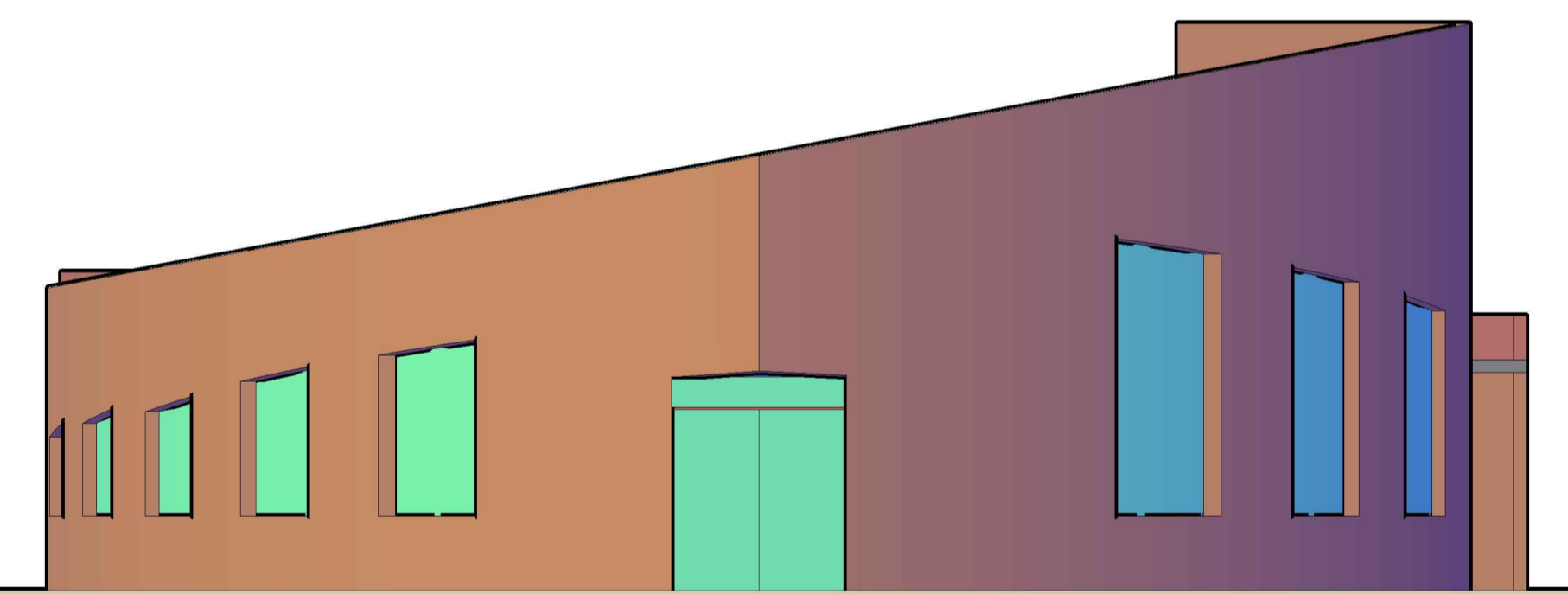
CORTE C-C
ESCALA: 1:50



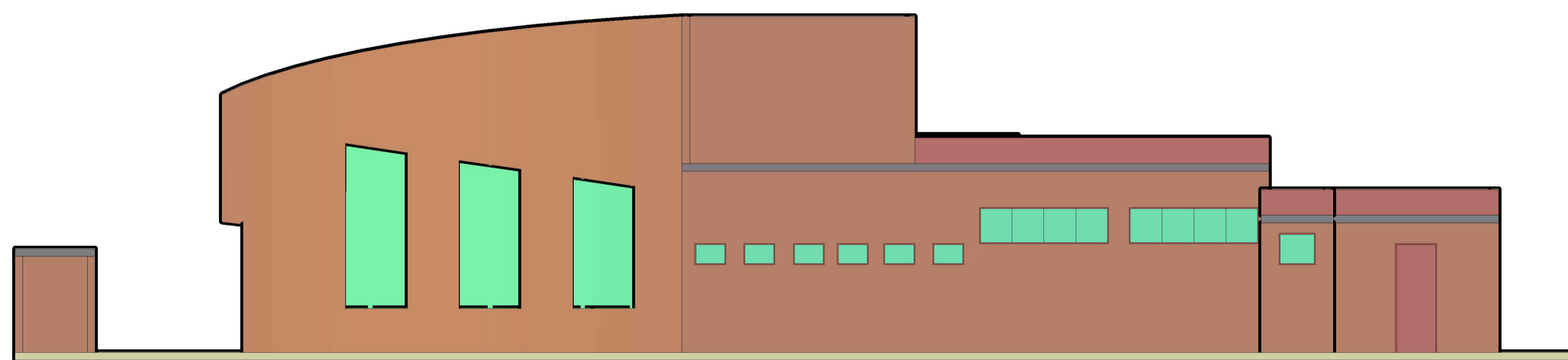
ELEVAÇÃO - FACHADA - FUNDOS
ESCALA: 1:75



ELEVAÇÃO - LATERAL DIREITA
ESCALA: 1:75



ELEVAÇÃO - FACHADA - FRENTE
ESCALA: 1:75



ELEVAÇÃO - LATERAL ESQUERDA
ESCALA: 1:75

MEC - CENTRO UNIVERSITÁRIO
LEONARDO DA VINCI

CURSO: ARQUITETURA E URBANISMO
 DISCIPLINA: TEORIA E PROJETO DE ARQUITETURA IV
 DOCENTE: ISABELA ALMADA E DANIEL STOLARUK
 ASSUNTO: TRABALHO INTERDISCIPLINAR
 PUB - ANTEPROJETO ARQUITETÔNICO
 ACADÊMICO: JANAÍNA CRISTOVÃO
 KELLY DAIANE PEREIRA BORBA

TURMA: ARQ 14

FOLHA:

13/14

DATA: 09/12/2013